

# ETKİLİ SUNUM HAZIRLAMA TEKNİKLERİ

Vildan YILMAZ  
Gazi Üniversitesi Rektörlüğü  
Bilgi İşlem Dairesi Başkanlığı

# SUNU TASARIMI YAPARKEN

- Hedef kitleye uygun tasarım seçilmeli.  
(İlköğretim öğrencisi ile öğretim üyesine yapılacak sunuların tasarımı farklı olmalı)
- Sunudaki bilgilerin doğru ve güvenilirliği esas olmalı,
- Sunum ses ve grafiklerle desteklenmeli,
- Somut ve okunaklı yazı tipi seçilmeli,
- Mecbur kalmadıkça 8 satırın üstüne çıkılmamalı.

# BİLGİLERİN DÜZENLENMESİ

- Sunuda anlatılacak hususlar, en başta belirtilmelidir.
- Sunu esnasında, kapsam içinde belirtilen konular tek tek ele alınmalıdır.
- Sunu sonunda, bahsedilen konular özet şeklinde tekrar etmelidir.
- Alt konular 5 maddeyi geçmemeli.
- Her madde 7 kelimedenden fazla olmamalıdır.

# RENK KULLANIMI

- Basitlik ve tutarlılık esastır.
- Zemin rengi, ancak anlatılan konuya açıklık getirmek istenildiğinde kullanılmalı.
- Slaytlardaki ifadeler, her mesafeden okunabilmeli.
- Verilmek istenilen mesajlara uygun renkler seçilmeli.

# RENKLER HAKKINDA DİKKAT EDİLMESİ GEREKENLER

## Renklerin Kullanım Amaçları;

- Siyah
- Mor
- Kahverengi
- Sarı
- Mavi
- Yeşil
- Kırmızı

# SİYAH

- Mali veriler sunmak için.
- Aynı zamanda vurgulamak içinde kullanılabilir.
- Gücü ve tutkuyu temsil eder.
- Bizde ve batıda siyah matemi temsil eder.

oysa Japonya'da siyah mutluluktur

# MAVİ

- Sakinlik simgesidir.
- Güvenirlik, bilgiye muhafazakar yaklaşım
- Araplar, mavinin kan akışını yavaşlattığına inanılır, nazar boncuğu bu yüzden mavidir
- Batıda intiharları azaltmak için köprü ayaklarını maviye boyarlar
- Duvarları mavi olan okullarda çocukların daha az yaramazlık yaptığı saptanmıştır.

# YEŐİL

- Geri besleme(Feedback) isteniyorsa
- Güven veren renktir
- O yüzden bankaların logolarında hakim renktir
- Yatak odası için rahatlatıcıdır
- YeŐil yaratıcılığı k r kler. Bu yüzden b y k lokanta mutfaklarında yeŐil tercih edilir.



# KIRMIZI

- Bir grubu motive etmek.
- Kırmızı ve yeşil bir arada kullanılmamalıdır.  
(Renk Körleri)
- Kırmızı, iş hayatında başarısızlığı, finans sektöründe kaybı temsil eder. Her zaman bir uyarı olarak algılanır.
- İştah açar.
- Kan akışını hızlandırır.

# MOR

- Nevrotik duyguları açığa çıkardığından, insanları bilinçaltının korkuttuğu saptanmıştır
- İntihar edenlerin beğendiği renktir.
- Gözü oldukça fazla yorar.

# KAHVERENGİ

- İnsanın hareketlerini hızlandırıyor.
- Kansas Üniversitesi, Sanat Fakültesi'nde bir deney için bilgisayar yardımıyla duvarların rengi değiştirilebilir hale getirilmiş.

Fon kahverengiye döndüğünde insanlar daha hızlı hareket etmişler.

Bu yüzden fastfood restoranları iç mekanda kahverengi kullanıyor.

# SARI

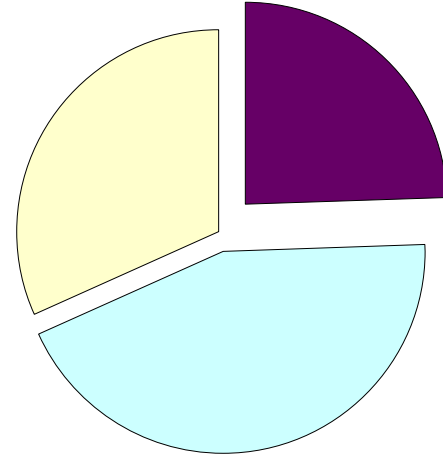
- İyimserliđi temsil eder.
- Geiciliđin ve dikkat ekiciliđin sembolüdür.
- Bu yzden dnyada taksiler sarıdır, geici olduđu bilinsin ve dikkat eksin diye
- Araba kiralama Őirketleri de sarıyı kullanır,
- Sarı rengi bu zelliđinden dolayı bankalar kullanmak istemez.

# GRAFİKLERİN KULLANIMI

- Yerinde kullanılmış olan grafikler, konularımızı daha anlaşılır biçimde seyirciye aktarmamıza yardımcı olur.
- Bazı Grafik Çeşitleri: Pasta Gr, Çubuk Gr, Bindirmeli Çubuk Gr, Çizgi Gr
- Her grafiğin kendine has bir dili vardır.

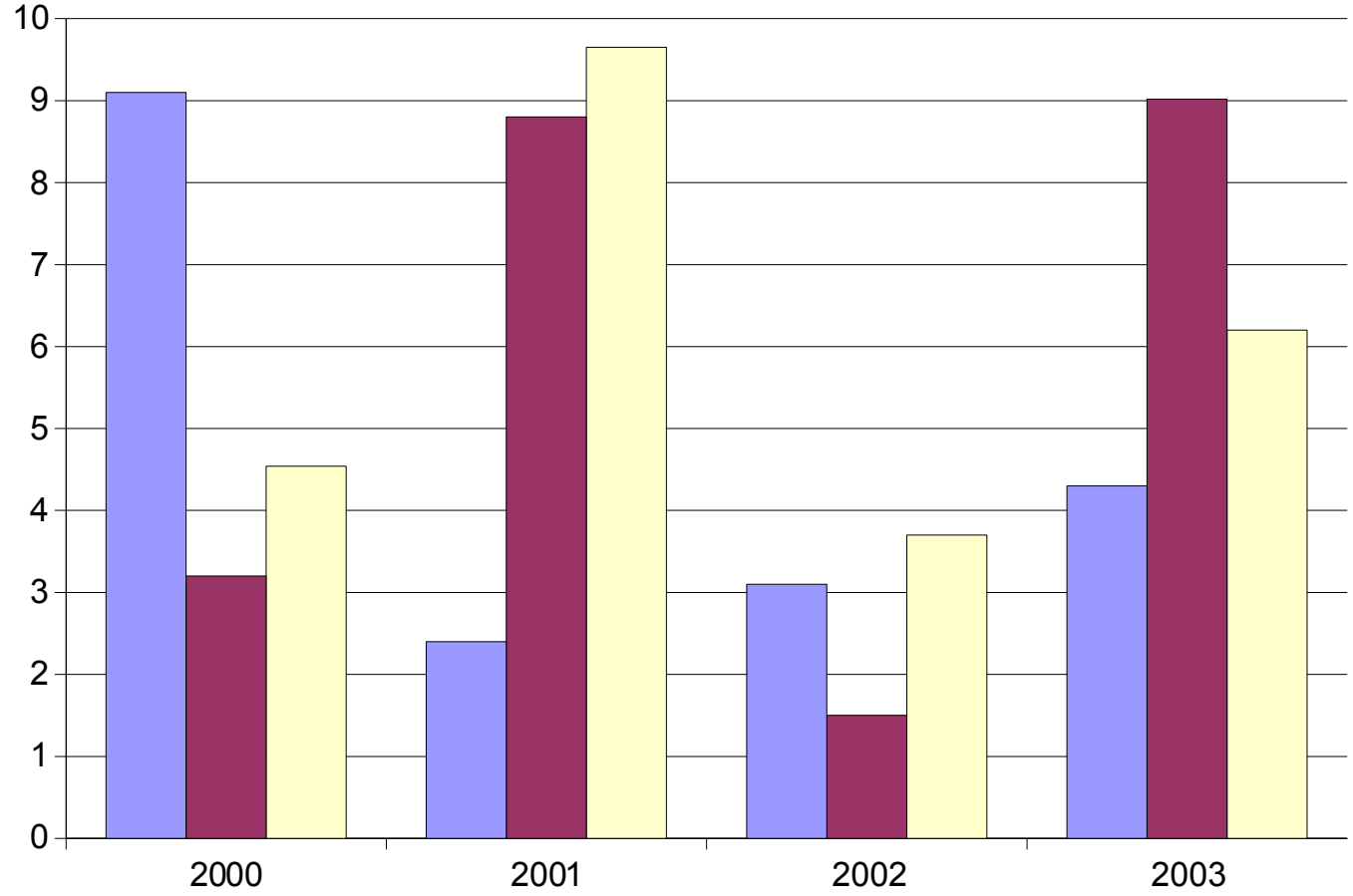
# PASTA GRAFIĐİ

- Amaç: Bir bütünüň parçalarını göstermektir.



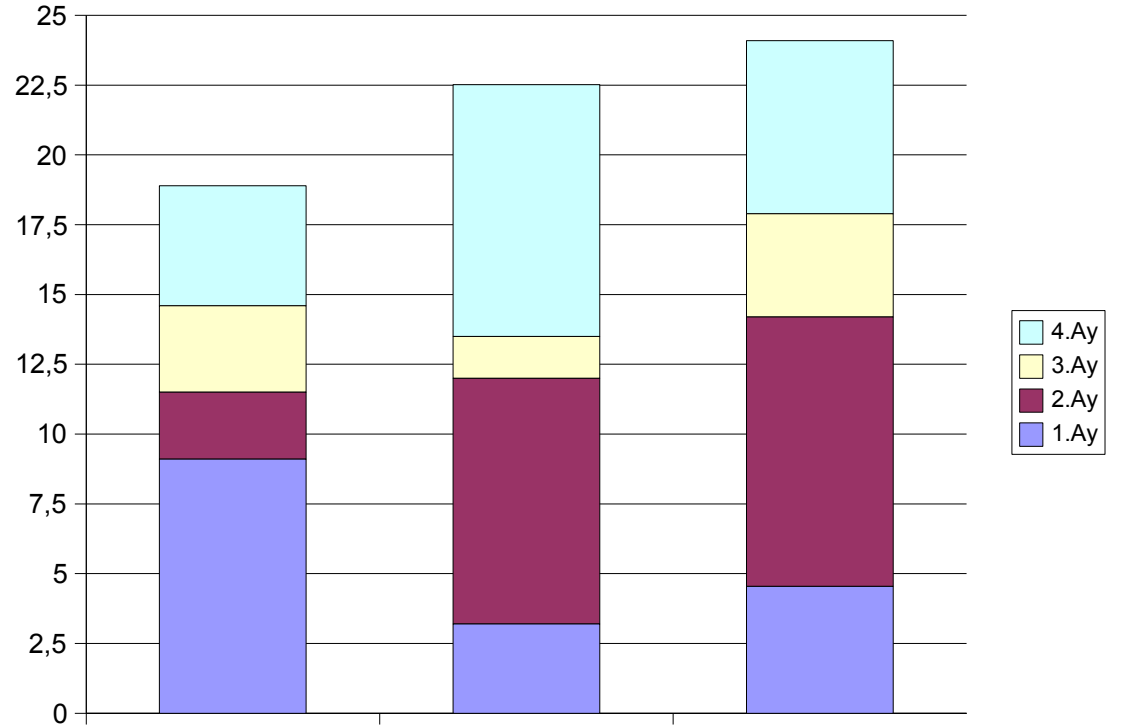
# ÇUBUK GRAFİĞİ

- Birkaç unsuru birbiriyle karşılaştırmak



# YIĞIMLI ÇUBUK GRAFIĞI

- Birkaç unsuru ZAMAN içerisinde mukayese etmek ve Kümülatif toplamları göstermek için kullanılır.





# ÇİZİM GRAFIĞI

- Zaman üzerinde herhangi bir değişimi göstermek.

